

Combo Salt Shaker & Pepper Grinder Kit

Kit Features:

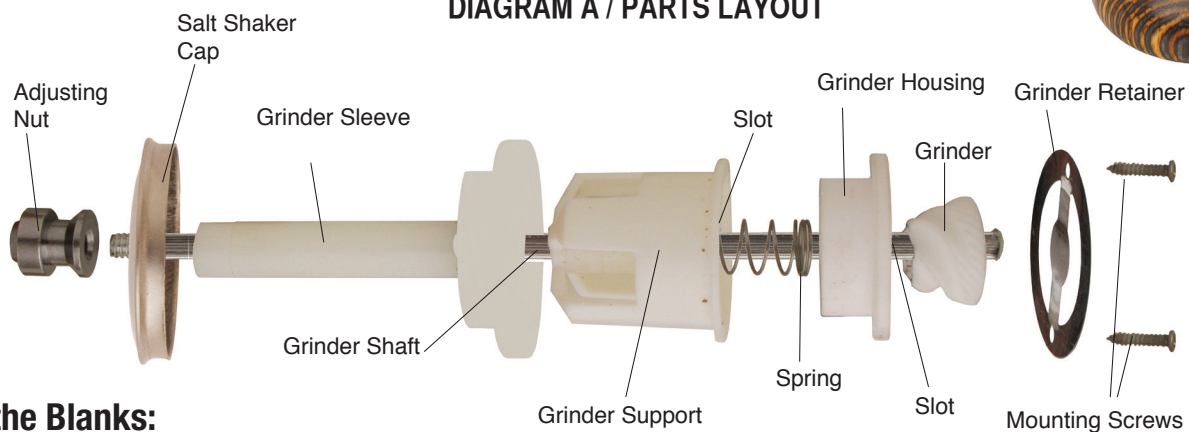
- Overall height: 6-3/4"
- Convenient Salt & Pepper dispenser in one piece
- Easy to refill both Salt & Pepper
- Ceramic Grinder Mechanism

Required Accessories:

- 1-1/2" Forstner Bit: #FB150
- 1-1/16" Forstner Bit: FB1-116
- 1" Jam Chuck: #CJAM1
- Forstner Bit Extender: #FEX (Optional)
- Base Blank: 2-1/2" Min x 4" L (diameter can be as large as 3")
- Head Blank: 2-1/2" Min x 2" L (diameter can be as large as 3")



DIAGRAM A / PARTS LAYOUT



Boring the Blanks:

- Base:**
- Mark the center on both ends of the blank.
 - Drill a 1-1/2" hole on each end, 3/8" deep at the base and 1/4" deep on the upper end.
 - Drill a 1-1/16" hole through the entire blank, (bit extender is optional for this process) or drill half-way through and turn around and drill through from the opposite end.
- Note:** If you drill the center hole from both ends to meet in the middle, be sure the ends of the blanks are 90° square to obtain the best alignment of holes.

Head:

- Mark the center on both ends of the blank.
- Drill a 1-1/2" hole, 1/4" deep on the top end of the blank. Check to make sure the salt plate fits into this recess.
- Follow with a with a 1-1/16" diameter hole to the end.

DIAGRAM B / BORING THE BLANKS

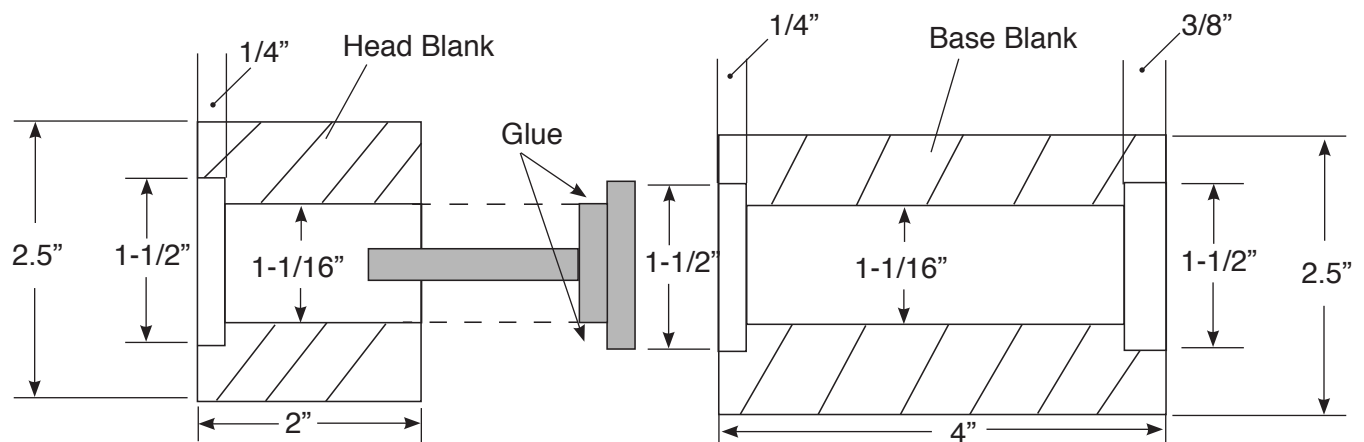


DIAGRAM C / TURNING THE HEAD BLANK

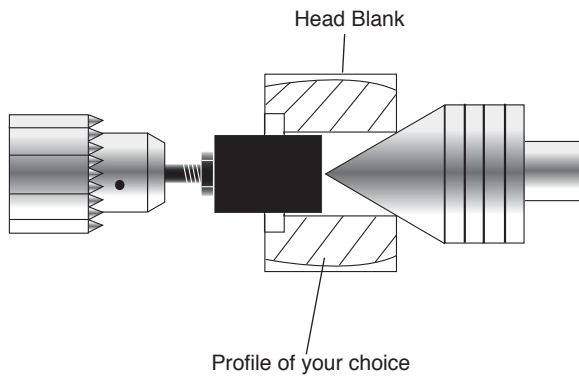
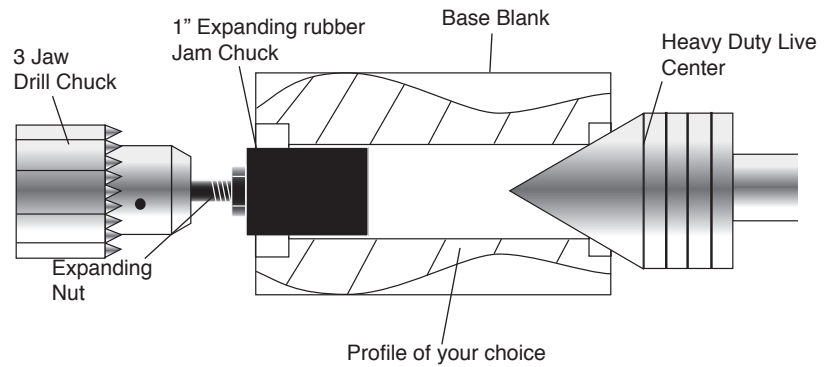


DIAGRAM D / TURNING THE BASE BLANK



Turning the Blanks

Head Blank:

- Use the same Jam Chuck as above.
- Mount the head blank on the Jam Chuck (see Diagram C) and expand it in the hole.
- Bring the tailstock center into the hole at the opposite end and lock in place.
- Turn the head blank into a profile that is consistent with the base blank.
- Sand and finish the wood.

Base Blank:

- Mount the base blank on a 1" Jam Chuck (see Diagram D) and expand it in the hole.
- Bring the tailstock center into the hole at the opposite end and lock in place.
- Turn the base blank to the profile of your choice.
- Sand and finish the wood.

Assembly

- Layout parts according to diagram A.
- Insert the grinder components over the grinder shaft, creating a grinder assembly.
- Insert the assembly through the bottom of the base blank and push in.
- Align the slots on the recess, affix the grinder retainer and mark the holes for drilling.
- Drill small pilot holes (1/16") in the recess and screw in the mounting screws.
- Glue the grinder sleeve into the bottom of the head blank.
- When the glue is dry, insert the head blank over the extended shaft, into the recess at the base.
- Affix the salt shaker cap into the hole at the head blank.
- Follow with the adjusting nut.

To fill with pepper:

Unscrew the adjusting nut, remove the head blank and fill the container with pepper corns. Replace the head piece. Use the adjusting nut to set the grind.

To fill with salt:

Remove the adjusting nut and the salt shaker cap. Fill with granulated salt. Replace parts.



Traduction des instructions de Penn State Industries (PSI) pour Duo salière/moulin à poivre

<p>Combo Salt Shaker & Pepper Grinder Kit</p>	<p>Duo salière/moulin à poivre</p>
<p>Kit Features:</p> <ul style="list-style-type: none"> • Overall height: 6-3/4" • Convenient Salt & Pepper dispenser in one piece • Easy to refill both Salt & Pepper • Ceramic Grinder Mechanism 	<p>Caractéristiques de la trousse :</p> <ul style="list-style-type: none"> • Hauteur totale : 6 ¾ po • Moulin pratique qui fait à la fois salière et poivrière • Remplissage facile du sel et du poivre • Mécanisme de mouture en céramique
<p>Required Accessories:</p> <ul style="list-style-type: none"> • 1-1/2" Forstner Bit: #FB150 • 1-1/16" Forstner Bit: FB1-116 • 1" Jam Chuck: #CJAM1 • Forstner Bit Extender: #FEX (Optional) • Base Blank: 2-1/2" Min x 4" L (diameter can be as large as 3") • Head Blank: 2-1/2" Min x 2" L (diameter can be as large as 3") 	<p>Matériel requis :</p> <ul style="list-style-type: none"> • Mèche Forstner de 1 ½ po n° FB150 • Mèche Forstner de 1 1/16 po n° FB1-116 • Mandrin de serrage de 1 po n° CJAM1 • Rallonge pour mèche Forstner n° FEX (facultatif) • Carrelet pour le corps : 2 ½ po min. sur 4 po de longueur (le diamètre peut aller jusqu'à 3 po) • Carrelet pour la tête : 2 ½ po min. sur 2 po de longueur (le diamètre peut aller jusqu'à 3 po)
<p>DIAGRAM A / PARTS LAYOUT</p>	<p>DIAGRAMME A / DISPOSITION DES PIÈCES</p>
<p>Adjusting Nut Salt Shaker Cap Grinder Sleeve Grinder Shaft Slot Grinder Support Grinder Housing Grinder Spring Grinder Retainer Mounting Screws</p>	<p>Écrou de réglage Capuchon de la salière Manchon de la meule Tige de la meule Fente Support de la meule Compartiment de la meule Meule Ressort Dispositif de fixation Vis de montage</p>
<p>Boring the Blanks:</p> <p>Base:</p> <ul style="list-style-type: none"> • Mark the center on both ends of the blank. • Drill a 1-1/2" hole on each end, 3/8" deep at the base and 1/4" deep on the upper end. • Drill a 1-1/16" hole through the entire blank, (bit extender is optional for this process) or drill half-way through and turn around and drill through from the opposite end. <p>Note: If you drill the center hole from both ends to meet in the middle, be sure the ends of the blanks are 90° square to obtain the best alignment of holes.</p>	<p>Perçage des carrelets :</p> <p>Corps :</p> <ul style="list-style-type: none"> • Marquez le centre des deux extrémités du carrelet. • Percez un trou de 1 ½ po de diamètre à chaque extrémité : 3/8 po de profondeur à la base et ¼ po de profondeur à l'extrémité supérieure. • Percez un trou de 1 1/16 po de diamètre d'un bout à l'autre du carrelet (une rallonge de mèche peut vous aider; sinon, percez jusqu'à la moitié du carrelet, retournez-le et répétez l'opération à partir de l'autre extrémité). <p>Remarque : Si vous percez un trou jusqu'au milieu du carrelet à partir des deux extrémités, assurez-vous que les extrémités du carrelet sont taillées à angle droit pour obtenir le meilleur alignement des trous.</p>
<p>Head:</p> <ul style="list-style-type: none"> • Mark the center on both ends of the blank. • Drill a 1-1/2" hole, 1/4" deep on the top end of the blank. Check to make sure the salt plate fits into this recess. 	<p>Tête :</p> <ul style="list-style-type: none"> • Marquez le centre des deux extrémités du carrelet. • Percez un trou de 1 ½ de diamètre et de ¼ po de profondeur au sommet du carrelet. Vérifiez que le capuchon de la salière s'y insère de façon ajustée.

Traduction des instructions de Penn State Industries (PSI) pour Duo salière/moulin à poivre

<ul style="list-style-type: none"> Follow with a with a 1-1/16" diameter hole to the end. 	<ul style="list-style-type: none"> Poursuivez en perçant un trou de 1 1/16 po de diamètre jusqu'à l'autre extrémité.
DIAGRAM B / BORING THE BLANKS	DIAGRAMME B / PERÇAGE DES CARRELETS
Head Blank Glue Base Blank 2.5" 1-1/2" 1/4" 1-1/16" 2" 3/8"	Carrelet pour la tête Colle Carrelet pour le corps 2 ½ po 1 ½ po ¼ po 1 1/16 po 2 po 3/8 po
DIAGRAM C / TURNING THE HEAD BLANK	DIAGRAMME C / TOURNAGE DU CARRELET POUR LA TÊTE
Head Blank Profile of your choice	Carrelet pour la tête Silhouette de votre choix
DIAGRAM D / TURNING THE BASE BLANK	DIAGRAMME D / TOURNAGE DU CARRELET POUR LE CORPS
3 Jaw Drill Chuck	Mandrin porte-foret à trois mors
Expanding Nut	Écrou de réglage
1" Expanding rubber Jam Chuck	Mandrin de serrage en caoutchouc expansible de 1 po
Base Blank	Carrelet pour le corps
Profile of your choice	Silhouette de votre choix
Heavy Duty Live Center	Pointe vive ultra robuste
Turning the Blanks Head Blank: <ul style="list-style-type: none"> Use the same Jam Chuck as above. Mount the head blank on the Jam Chuck (see Diagram C) and expand it in the hole. Bring the tailstock center into the hole at the opposite end and lock in place. Turn the head blank into a profile that is consistent with the base blank. Sand and finish the wood. 	Tournage des carrelets Carrelet pour la tête : <ul style="list-style-type: none"> Utilisez le mandrin de serrage comme l'illustre l'image ci-dessus. Montez le carrelet pour la tête sur le mandrin de serrage (consultez le diagramme C) et élargissez le bouchon en caoutchouc dans le trou. Amenez la contrepointe dans le trou à l'autre extrémité et verrouillez en position. Tournez le carrelet pour la tête de manière à lui donner une silhouette qui s'agence avec le carrelet pour le corps. Poncez et appliquez un produit de finition.
Base Blank: <ul style="list-style-type: none"> Mount the base blank on a 1" Jam Chuck (see Diagram D) and expand it in the hole. Bring the tailstock center into the hole at the opposite end and lock in place. Turn the base blank to the profile of your choice. Sand and finish the wood. 	Carrelet pour le corps : <ul style="list-style-type: none"> Montez le carrelet pour le corps sur un mandrin de serrage de 1 po (consultez le diagramme D) et élargissez le bouchon de caoutchouc dans le trou. Amenez la contrepointe dans le trou à l'autre extrémité et verrouillez en position. Tournez le carrelet pour le corps selon la silhouette de votre choix. Poncez et appliquez un produit de finition.
Assembly <ul style="list-style-type: none"> Layout parts according to diagram A. Insert the grinder components over the grinder shaft, creating a grinder assembly. 	Assemblage <ul style="list-style-type: none"> Disposez les pièces comme l'illustre le diagramme A. Insérez les pièces de la meule sur la tige de la meule de façon à obtenir l'assemblage du moulin.

Traduction des instructions de Penn State Industries (PSI) pour Duo salière/moulin à poivre

<ul style="list-style-type: none">• Insert the assembly through the bottom of the base blank and push in.• Align the slots on the recess, affix the grinder retainer and mark the holes for drilling.• Drill small pilot holes (1/16") in the recess and screw in the mounting screws.• Glue the grinder sleeve into the bottom of the head blank.• When the glue is dry, insert the head blank over the extended shaft, into the recess at the base.• Affix the salt shaker cap into the hole at the head blank.• Follow with the adjusting nut.	<ul style="list-style-type: none">• Insérez cet assemblage dans l'orifice à la base du carretet pour le corps et poussez à fond.• Alignez les fentes sur le renforcement, fixez le dispositif de fixation et marquez l'emplacement des trous pour le perçage.• Percez de petits trous de guidage (1/16 po) dans le renforcement et vissez-y les vis de montage.• Collez le manchon de la meule dans la partie inférieure du carretet pour la tête.• Lorsque la colle est sèche, insérez le carretet pour la tête sur la partie exposée de la tige, dans le renforcement du carretet pour le corps.• Fixez le capuchon de la salière dans le trou du carretet pour la tête.• Poursuivez avec l'écrou de réglage.
<p>To fill with pepper: Unscrew the adjusting nut, remove the head blank and fill the container with pepper corns. Replace the head piece. Use the adjusting nut to set the grind.</p>	<p>Pour remplir de poivre : Dévissez l'écrou de réglage, retirez le carretet pour la tête et remplissez le compartiment de poivre en grains. Remettez la tête. Réglez la taille du grain à l'aide de l'écrou de réglage.</p>
<p>To fill with salt: Remove the adjusting nut and the salt shaker cap. Fill with granulated salt. Replace parts.</p>	<p>Pour remplir de sel : Retirez l'écrou de réglage et le capuchon de la salière. Remplissez de sel granulé et réinstallez les pièces.</p>